

DWM 等电位监测装置

概述

等电位监测装置是用于对船舶靠港靠岸，进行岸电连接时的接地电缆连续性监测的设备。设备符合CE认证中的2014/35/EU低电压指令和2014/30/EU电磁兼容指令的要求。

产品特点

- 支持多种规格电源的输入；
- 灵活的报警电阻阈值调节方式；
- 直观的接地监测及设备运行状态显示；
- 提供故障及运行状态继电器无源触点输出；
- 全国产化方案。

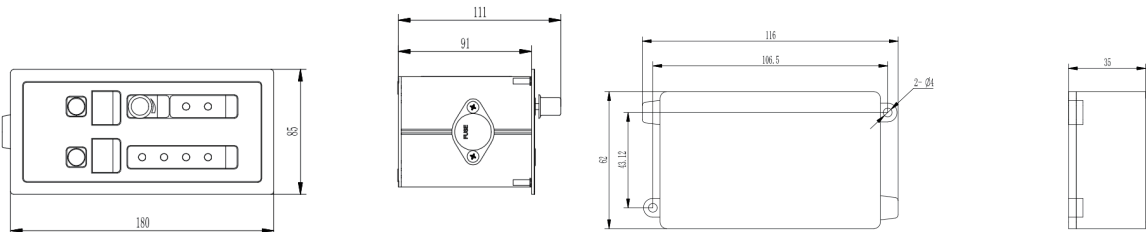
产品组成

等电位监测装置由主机和终端组成。主机安装在船舶侧，通常安装于中压岸电装置中；终端安装在岸侧，通常安装在码头变压器柜或配电柜中。每个主机需搭配一个终端使用。

技术指标

- 输入电压：25VA, 120-240Vac, 50Hz；
15W, 110-250Vdc；
15W, 24-48Vdc；
20VA, 48Vac, 50Hz；
- 监测回路电流：不小于100mA；
- 开路输出电压：DC23.5V±0.5V；
- 继电器动作时间：不大于750ms；
- 辅助触点输出：运行状态无源触点（一组转换触点）；
故障状态无源触点（一组转换触点）；
脱扣指示无源触点（一组转换触点）；
- 接地电阻监测范围：0~100Ω；
- 终端特性：齐纳二极管；
- 终端齐纳电压：5.6V±0.1V；
- 工作温度：-25℃~+55℃。

外形尺寸



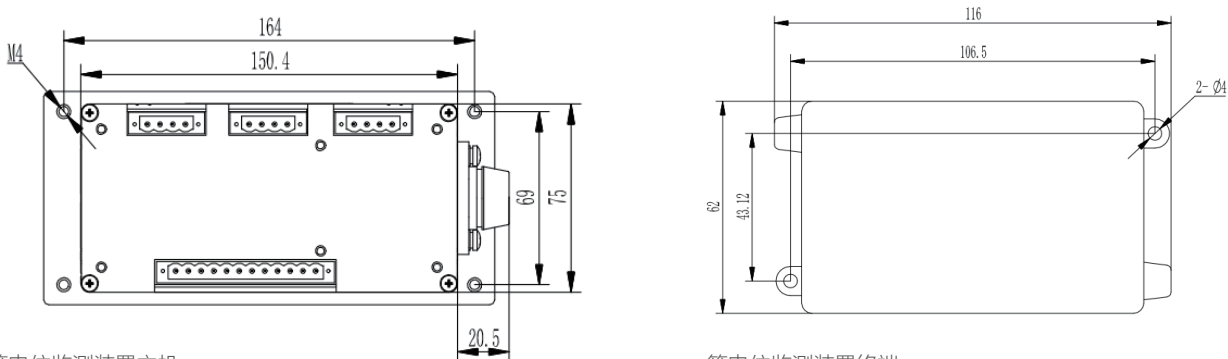
等电位监测装置主机

外形尺寸：85x180x91（单位mm，宽x高x深）

等电位监测装置终端

外形尺寸：62x116x35（单位mm，宽x高x深）

安装尺寸



等电位监测装置主机

嵌装于面板，安装尺寸164x69（单位mm），4xM4螺钉

等电位监测装置终端

基板安装，安装尺寸106.5x43.12（单位mm），2xΦ4通孔

型号命名

- 等电位监测装置主机

产品型号	等电位监测装置系列	DWM	-1	-Master
设计代号				
主机				

- 等电位监测装置终端

产品型号	等电位监测装置系列	DWM	-1	-Terminal	-5.6V
设计代号					
终端					
齐纳电压					